

Distribuidora y Comercializadora

KAND



Ficha Técnica

Limpiapiés enhance 3M

Superficie de atractivo y elegante diseño que atrae, retiene y oculta la suciedad fina, a la vez que seca el calzado. Su respaldo y bordes en base de cloruro de polivinilo permiten una mejor adherencia a las superficies evitando deslizamientos.

- Retiene suciedad fina y humedad.
- Respaldo y bordes a base de cloruro de polivinilo confieren una mejor adherencia sobre las superficies evitando deslizamientos
- Uso interior de preferencia en combinación con otros limpiapiés nomad.



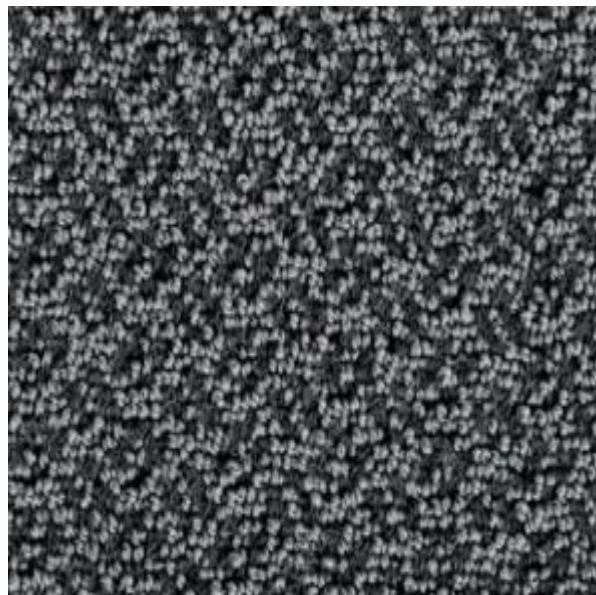
www.kand.cl



+569 58041532



contacto@kand.cl



Mantenimiento diario: Aspiración diaria: Utilice una aspiradora de polvo de preferencia a fuerza máxima, aspirando toda la suciedad de la superficie del limpiapiés. Es importante recalcar que la limpieza del costado del limpiapiés es fundamental para minimizar el deslizamiento del mismo. El piso que está debajo del limpiapiés también debe ser mantenido limpio barriendo y limpiando adecuadamente el área sobre la que se coloque el limpiapiés, de forma que este se ubique sobre una zona limpia y seca que garantice una total una adhesión de la base polimérica del producto a la superficie.